



# ROZWIJAJ SWOJĄ SPRZEDAŻ ROZWIĄZAŃ MERAKI

Meraki to obecnie jeden z najszybciej rozwijających się portfeli rozwiązań firmy Cisco — szacuje się, że generowane przez nich przyszłoroczne przychody przekroczą 1 mld USD. Od przejścia Meraki w listopadzie 2012 r. liczba klientów firmy Cisco korzystających z rozwiązań komunikacji sieciowej w chmurze wzrosła z 15 000 do 120 000. Oto dlaczego warto podjąć działania:



Meraki

## Korzyści wynikające ze sprzedaży rozwiązań Meraki

-  **Szybkie i łatwe w sprzedaży**  
Produkty Cisco Meraki do obsługi komunikacji sieciowej w chmurze można niezwykle łatwo i skutecznie prezentować klientom. Wyobraź sobie, że możesz przeprowadzić demonstrację produktu, przedstawić ofertę zaledwie na 2 SKU oraz sfinalizować transakcję tego samego dnia. Tak właśnie wygląda cykl sprzedaży typowego wdrożenia Cisco Meraki.
-  **Wyjątkowe upusty związane z rejestracją transakcji**  
Cisco Meraki zapewnia solidne marże podstawowe i premie dla partnerów rejestrujących transakcje w postaci gwarantowanej ochrony i rozszerzonych marży.
-  **Szybki przyrost grona potencjalnych klientów**  
Przy wykorzystaniu nowatorskich i tradycyjnych kanałów marketingowych rozwiązania Cisco Meraki przyciągają co miesiąc tysiące nowych klientów, zapewniając przy tym partnerom dostęp do najlepszych w branży materiałów marketingowych.
-  **Przyjazny zespół pomocy technicznej, szybko reagujący na zgłoszenia**  
Szybko reagujący na zgłoszenia, wydajnie pracujący zespół ds. obsługi sprzedaży rozwiązań Meraki ma tylko jedno zadanie: pomagać Ci na wszelkie sposoby w finalizowaniu transakcji przez wspólne telekonferencje, demonstracje produktów i dogłębne analizy techniczne. Właściwego przedstawiciela ds. sprzedaży rozwiązań Meraki można znaleźć przy użyciu narzędzia „Find My Rep” w portalu dla partnerów.
-  **Możliwość obsługi usług zarządzanych**  
Partnerzy mają możliwość dostarczania rozwiązań Cisco Meraki do obsługi komunikacji sieciowej w chmurze jako usługi, bez konieczności zapewnienia fizycznej infrastruktury wymaganej przez tradycyjne rozwiązania.

## Rozwiązania Cisco Meraki zapewniają klientom konkretne korzyści

-  **Klienci z branży handlu detalicznego**  
Od sieci Wi-Fi dla gości przez przyspieszanie realizacji transakcji i zarządzanie magazynem: rozwiązania Meraki do obsługi komunikacji sieciowej w chmurze obniżają koszty operacyjne i zwiększają zadowolenie konsumentów.
-  **Klienci z branży edukacyjnej**  
Platforma Meraki do obsługi komunikacji sieciowej w chmurze jest rozwiązaniem najchętniej wybieranym przez instytucje edukacyjne zarówno na poziomie szkół podstawowych i średnich, jak i uczelni wyższych. Klienci cenią ją za niezrównaną wydajność, niezawodność, łatwość zarządzania oraz oszczędności kosztów.
-  **Opieka zdrowotna**  
Rozwiązania Cisco Meraki do obsługi komunikacji sieciowej w chmurze idealnie sprawdzają się w obsłudze przenośnych aplikacji medycznych. Zapewniają także dostęp do Internetu pacjentom i odwiedzającym, a wszystko to w postaci jednej łatwej do zarządzania platformy.
-  **Turystyka**  
Rozwiązania Cisco Meraki do obsługi komunikacji sieciowej w chmurze zapewniają niezawodną, ekonomiczną i centralnie zarządzaną komunikację sieciową, łatwą w obsłudze dla pracowników hoteli i bezproblemową dla gości.



Gotowi na następne kroki?  
Odwiedź [www.azlan.com/cisco-meraki-pl](http://www.azlan.com/cisco-meraki-pl)  
Pobierz nasz przewodnik wprowadzający  
Skontaktuj się +48 22 547 95 29

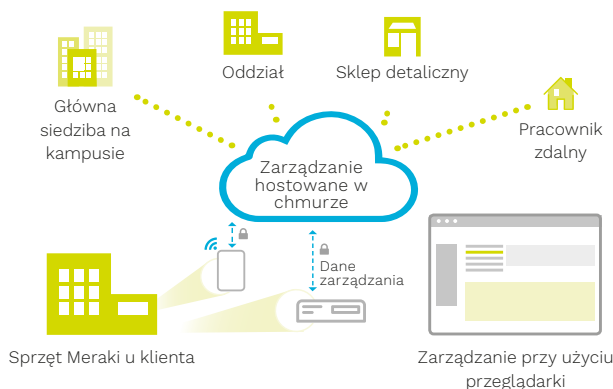
# Czym jest Meraki?



Meraki

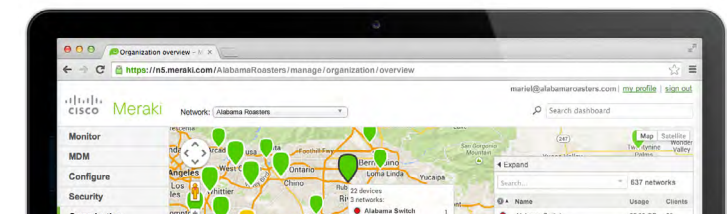
## W pełni zarządzane w chmurze rozwiązanie komunikacji sieciowej






Urządzeniami do komunikacji sieciowej z rodziny Meraki można centralnie zarządzać z chmury. Obfitująca w różne funkcje, łatwa w użyciu architektura w sieci ułatwia rozwiązywanie problemów z nowymi klientami oraz obniżenie kosztów operacyjnych.



## Możliwość zarządzania całą siecią z jednego pulpitu

- Kontrolowanie aplikacji, użytkowników i urządzeń
- Brak konieczności instalowania i utrzymywania kontrolerów sprzętowych ani oprogramowania zarządzającego
- Bezpieczna (zgodność z PCI) infrastruktura w chmurze
- Możliwości skalowania: od małych ośrodków po wdrożenia obsługujące miliony użytkowników
- Funkcje automatycznego monitorowania i alarmów
- Bezproblemowe uaktualnienia przeprowadzane przez Internet



Sieć bezprzewodowa zarządzana w chmurze	Przełączniki zarządzane w chmurze	Urządzenia zabezpieczające zarządzane w chmurze	Zarządzanie urządzeniami przenośnymi	MV Cameras
 <ul style="list-style-type: none"> <li>• Modele punktów dostępowych do użytku w pomieszczeniach i na zewnątrz</li> <li>• Sieci IEEE 802.11ac i 802.11n o bardzo wysokiej wydajności, sięgającej 1,9 Gb/s</li> <li>• Zintegrowane zabezpieczenia sieci bezprzewodowej i funkcje dostępu dla gości</li> <li>• Trzecie radio do obsługi funkcji zabezpieczeń i optymalizacji częstotliwości radiowych (modele do użytku w pomieszczeniach)</li> <li>• Idealna dla kampusów o dużym zagęszczeniu użytkowników, oddziałów, telepracowników i środowisk wymagających dużej niezawodności/ na zewnątrz</li> <li>• Wbudowane funkcje modelowania ruchu, analizy lokalizacji, zasad grupowych, z możliwością konfiguracji kilkoma kliknięciami myszy</li> </ul>	 <ul style="list-style-type: none"> <li>• Przełączniki dostępu do sieci GE i przełączniki agregacyjne sieci 10 GE</li> <li>• Zarządzane centralnie z funkcjami monitorowania i alarmów</li> <li>• Wybitna niezawodność, żywotność i gwarancja</li> <li>• Zoptymalizowane pod kątem obsługi komunikacji głosowej i przesyłania obrazów wideo, z funkcją PoE dostępną na wszystkich portach</li> <li>• Możliwość łączenia w wirtualne i fizyczne stosy</li> <li>• Zdolne rozwiązywanie problemów (np. sprawdzanie okablowania)</li> </ul>	 <ul style="list-style-type: none"> <li>• Pełna kontrola nad komunikacją sieciową, zabezpieczeniami i aplikacjami</li> <li>• Centralne zarządzanie w chmurze</li> <li>• Obejmuje zapory, automatyczne łączenie z siecią</li> <li>• VPN i trasowanie do oddziałów</li> <li>• IPS, filtrowanie treści, programy antywirusowe</li> <li>• Sześć modeli z możliwością skalowania od obsługi małych oddziałów po duże kampusy</li> </ul>	 <ul style="list-style-type: none"> <li>• Centralnie sterowane udostępnianie służbowych komputerów i urządzeń przenośnych oraz zarządzanie nimi</li> <li>• Lokalizowanie i monitorowanie służbowych urządzeń w dowolnym miejscu na świecie</li> <li>• Ochrona wykorzystania urządzeń, zdalne kasowanie treści oraz zintegrowana kontrola dostępu do sieci</li> <li>• Widoczność urządzeń i kontrola nad nimi w całej sieci</li> <li>• Bez konieczności instalowania sprzętowego kontrolera</li> </ul>	 <p>Kamery MV są dostarczane z pełnym wyposażeniem niezbędnym do ich pomyślnego wdrożenia. Kamery można dodać do sieci jeszcze przed ich fizycznym odebraniem oraz dostosować zdanie ustawienia ostrości, przystosowywać do powiększania</p> <ul style="list-style-type: none"> <li>• Każde urządzenie jest wyposażone w przemysłowe dyski półprzewodnikowe o pojemności 128 GB</li> <li>• Rejestracja obrazu w rozdzielczości 720p HD z kodowaniem H.264</li> <li>• Oświetlenie w podczerwieni zwiększające bezpieczeństwo w nocy, o zasięgu do 30 m (98 stóp)</li> <li>• Obiektywy o zmiennej ogniskowej 3–10 mm do wielu zastosowań</li> <li>• 3-letnia gwarancja na cały sprzęt</li> </ul>

👉 Gotowi na następne kroki? Odwiedź [www.azlan.com/cisco-meraki-pl](http://www.azlan.com/cisco-meraki-pl)

Pobierz nasz przewodnik wprowadzający

Skontaktuj się +48 22 54 79 529

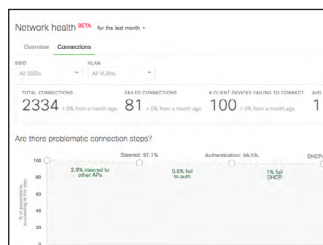
Wydajność i optymalizacja sieci — skorzystaj z zalet kompleksowego monitoringu i rozwiązywania problemów z siecią dzięki w pełni zintegrowanej sieci Meraki.



Meraki



Rozwiązanie **Meraki Wireless Health** upraszcza optymalizację sieci bezprzewodowej, automatycznie identyfikując problemy w trzech szerokich kategoriach.



Czy użytkownicy mogą uzyskać dostęp do sieci bezprzewodowej?

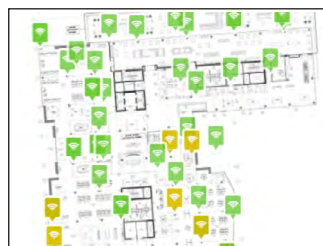
Worst APs | Worst client device type

Most failed connections

These APs have the most clients with trouble connecting to the network.

Worst client device type	Clients affected	Prim
Mac OS X 10.11	11% / 7 devices	Meraki
Windows 10	9% / 5 devices	Meraki
Chrome OS	9% / 5 devices	Meraki
Mac OS X 10.12	8% / 5 devices	Meraki
Apple iPad	7% / 4 devices	Meraki

Czy podłączeni użytkownicy są zadowoleni z funkcjonowania sieci?



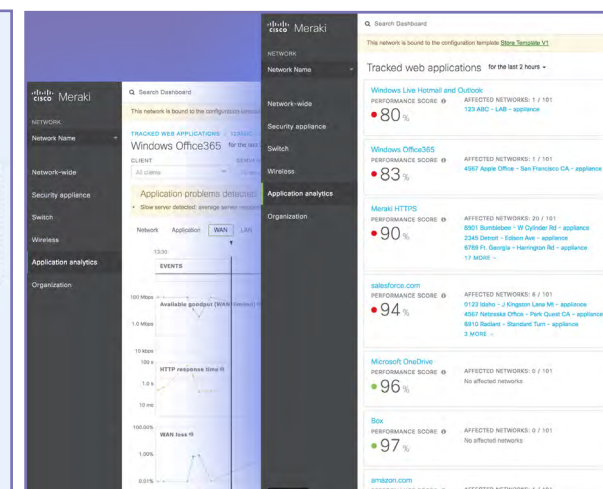
Czy którekolwiek punkty dostępowe są przeciążone lub wymagają optymalizacji?



[Dowiedz się więcej](#)



Rozwiązanie **Meraki Insight** pomaga administratorom IT optymalizować obsługę użytkowników końcowych, znacznie skracając czas potrzebny na wyizolowanie problemów z siecią lub aplikacjami niedotyczącymi sieci LAN, czego efektem jest zadowolenie i wysoka wydajność użytkowników.



[Dowiedz się więcej](#)